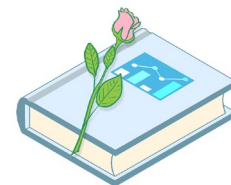




Työsuojelurahasto  
Arbetskyddsfonden  
The Finnish Work Environment Fund

# Rahoitusta työelämäaiheisen tietokirjan kirjoittajille

Webinaarissa tutkimusasiantuntija ja itsekin tietokirjailija **Mikael Saarinen** kertoo Työsuojelurahaston tietokirjastipendistä, hakukriteereistä ja rahoituksen hakemisesta. Saarinen vinkkaa myös, millainen on hyvä tietokirjastipendihakemus.



**Webinaari alkaa 16.4. klo 10 ja päättyy noin klo 10.30.**

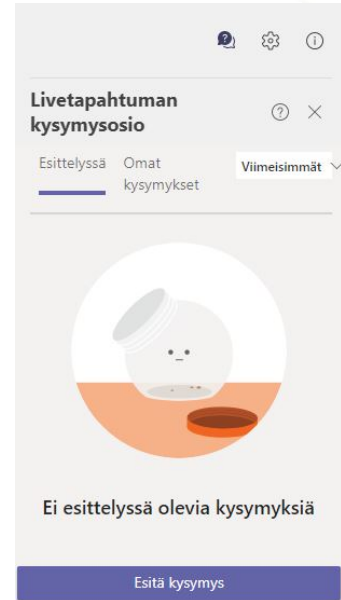


Työsuojelurahasto  
Arbetskyddsfronden  
The Finnish Work Environment Fund

## Ohjeet webinaariin osallistujalle

**Livetapahtuman kysymysosion** kautta voit esittää kysymyksiä joko nimelläsi tai nimettömänä.

**Omat kysymykset** -kohdassa voit kirjoittaa kysymyksesi ja **Esittelyssä**-kohdasta näet kaikki esitetyt kysymykset. Kysymyksiin vastataan suullisesti webinaarin aikana.





Työsuojelurahasto  
Arbetskyddsfonden  
The Finnish Work Environment Fund

# Tietokirjastipendi

- Kirjan sisältö on nykytyöelämässä sovellettavaa
- Taustalla tutkimustietoa tai kokemustietoa työelämän kehittämisestä
- Tietokirjan viimeistelyyn: so. sisällysluettelo ja rakenne pitkällä
- Aie- tai kustannussopimus tehty
- Stipendi 2–6 kuukaudeksi: lopputulos on valmis käsikirjoitus
- Voi sisältää pienissä määrin aineistonkeruu kuluja (haastattelut ym.)
- Kirjan uutuusarvo, innovatiivisuus sekä työ- ja markkinointi-suunnitelma keskeisiä päätöksentekokriteerejä



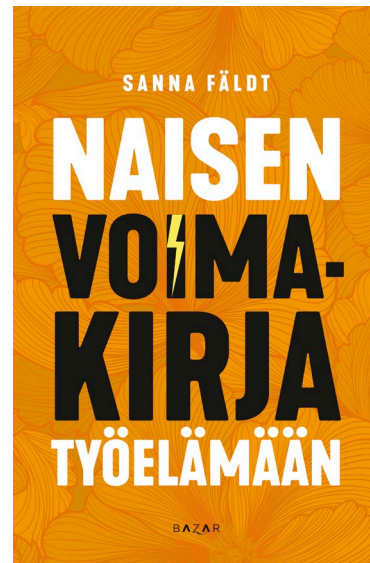
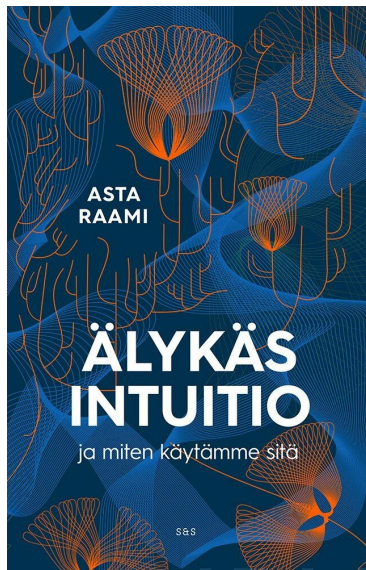
Työsuojelurahasto  
Arbetskyddsfonden  
The Finnish Work Environment Fund

## Tietokirjastipendi poissulkukriteerejä

- Aihealue ei Työsuojelurahaston toimialueilla: työturvallisuus, työterveys, tuottavuus tai työelämätoimijoiden väliset suhteet
- Aihealue liian suppea eikä hyödytä nykyistä työelämää
- Tutkimusraportit, opinnäytetyöt, oppaat, pamfletit yms.
- Hakija on stipendikaudella työssä, eläkkeellä tai muun säännöllisen tulon tai avustuksen piirissä.
- Kirja vasta ideointiasteella eikä aie/kustannusopimusta ole
- Työsuunnitelma epälooginen



Työsuojelurahasto  
Arbetskyddsfonden  
The Finnish Work Environment Fund



Webinaari  
16.4.2021



Kirjautuminen

Ota yhteyttä

# Kirjautuminen

Mikäli sinulla ei ole vielä Työsuojelurahaston uusia käyttäjätunnuksia, luo ne alla olevasta linkistä. Tunnukset ovat henkilökohtaiset. Älä jaa omia tunnuksiasi. Häiriötilanteessa ota kuvakaappaus ja lähetä osoitteeseen info@tsr.fi

Luo käyttäjätunnus

Käytettävät selaimet ovat Microsoft Edge, Mozilla Firefox ja Chrome. Suosittelemme näiden selainten uusimpia versioita.